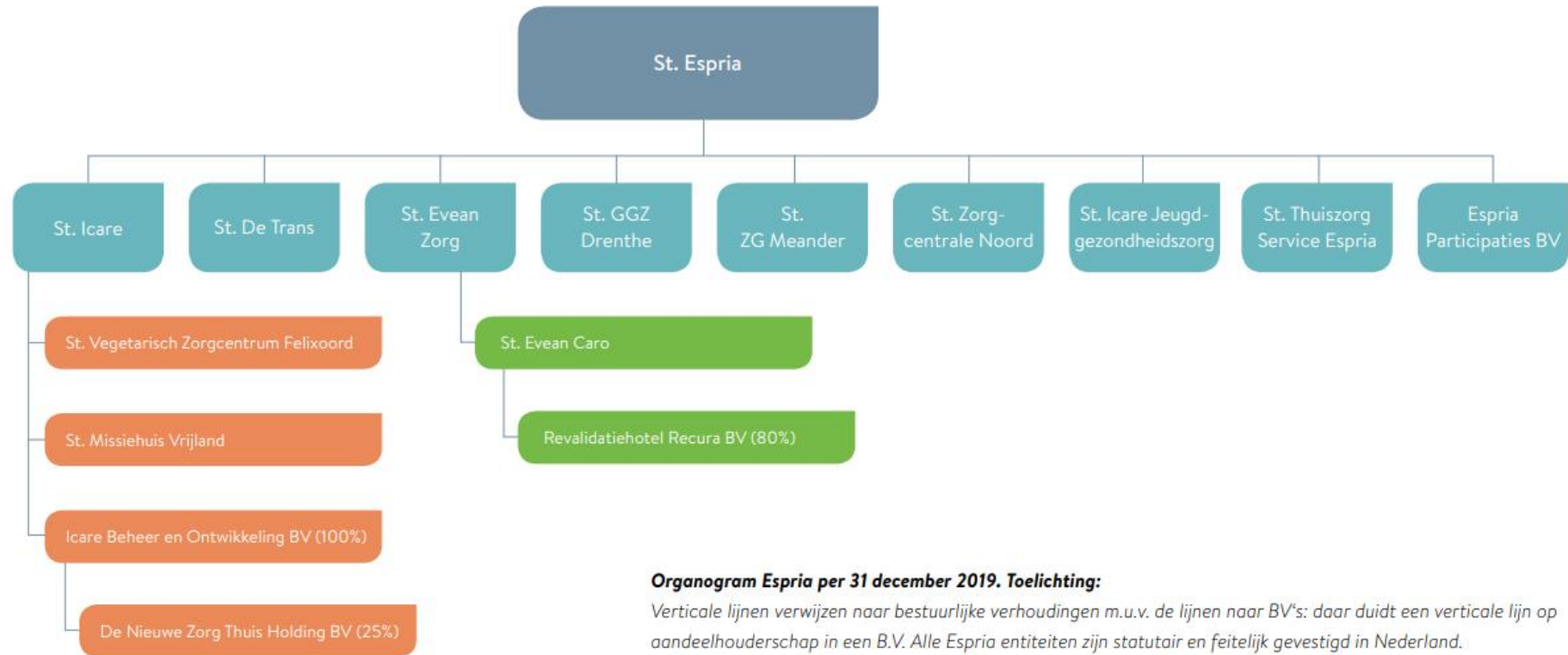


Organogram Espria



Organogram Espria per 31 december 2019. Toelichting:

Verticale lijnen verwijzen naar bestuurlijke verhoudingen m.u.v. de lijnen naar BV's: daar duidt een verticale lijn op aandeelhouderschap in een B.V. Alle Espria entiteiten zijn statutair en feitelijk gevestigd in Nederland.