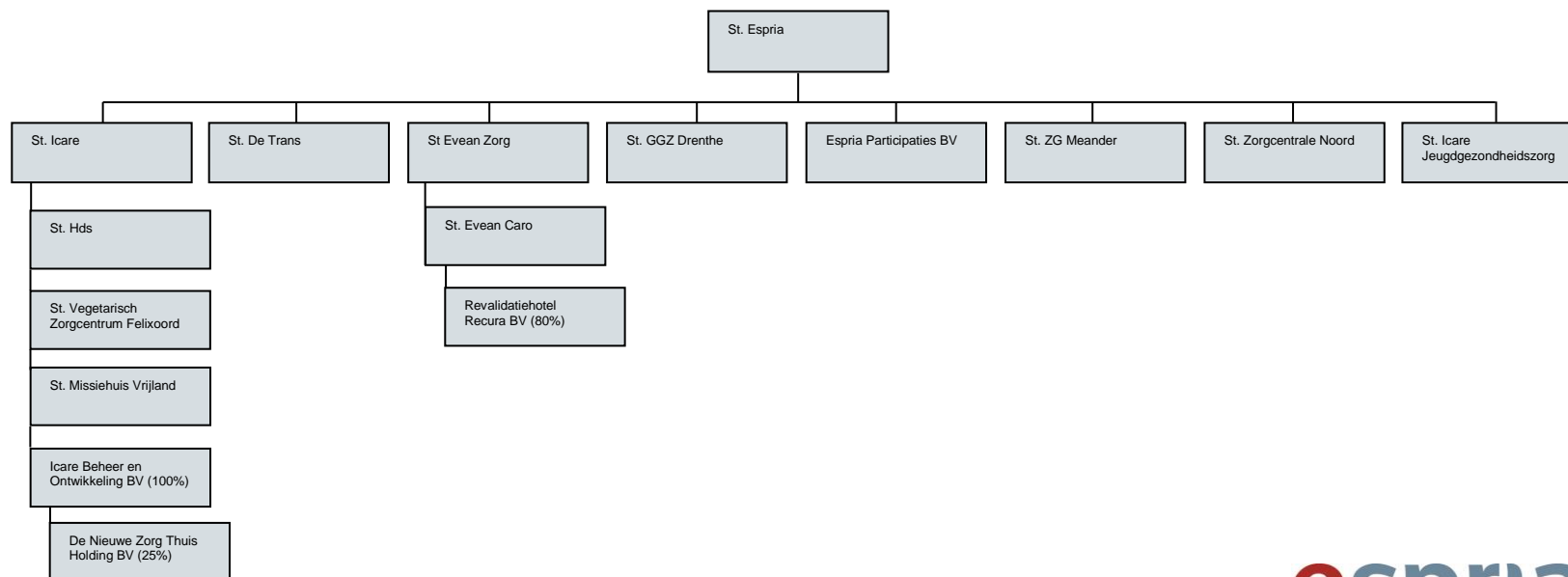


## Organogram Espria



*Toelichting:  
Verticale lijnen verwijzen naar bestuurlijke verhoudingen m.u.v. de lijnen naar B.V.'s: daar duidt een verticale lijn op aandeelhouderschap in een B.V.  
Alle Espria entiteiten zijn statutair en feitelijk gevestigd in Nederland.*

**espria**